



Documents To Go[®]

Featuring InTact Technology[™]



Manual de inicio

Tabla de contenido

Familia de productos Documents To Go	4
Preguntas sobre la instalación	5
Componentes de Documents To Go	7
Funciones principales y tipos de archivos compatibles	9
Utilizar Documents To Go por primera vez	14
Utilizar la aplicación del equipo de sobremesa	16
Utilizar la aplicación del ordenador de mano	18
Para obtener ayuda adicional	19
Otros productos de DataViz	20

familia de productos

Documents To Go: ¡La suite móvil para oficina más vendida en el mercado!

Para satisfacer las diferentes necesidades de nuestros clientes, Documents To Go está disponible en cuatro ediciones: Standard, Professional, Premium y Total Office.

Las diferencias entre las cuatro versiones de Documents To Go se especifican a continuación:

Principales funciones	<i>Standard</i>	<i>Professional*</i>	<i>Premium</i>	<i>Total Office†</i>
<i>Procesador de texto</i>	○	○	○	○
<i>Hoja de cálculo</i>	○	○	○	○
<i>Presentación</i>		○	○	○
<i>PDF de Adobe®</i>		○ V8 y superiores	○	○
<i>Imágenes</i>			○	○
<i>Gráficos</i>			○	○
<i>Compatibilidad con archivos protegidos mediante contraseña</i>			○	○
<i>Corrector ortográfico</i>			○	○
<i>Navegador de archivos</i>			○	○
<i>Correo electrónico de Outlook</i>				○ Sólo HotSync
<i>Calendario de Outlook</i>				○
<i>Tareas de Outlook</i>				○
<i>Notas de Outlook</i>				○
<i>Bases de datos de MS Access</i>				○

* Disponible únicamente con los ordenadores de mano seleccionados de palmOne, Sony y otros

† Sólo Windows

Preguntas

sobre la instalación

1| ¿Dónde puedo obtener el número de registro y la clave de activación?

Si adquirió el software en un establecimiento de informática, realizó su pedido por correo o a través de Internet, etc.

Si adquirió el producto en un establecimiento o en un catálogo de pedido por correo, encontrará el número de registro y la clave de activación en la funda del CD del producto. Si adquirió el producto en un establecimiento a través de Internet, podrá obtener el número de registro y la clave de activación en el mensaje de correo electrónico de confirmación del pedido.

Si adquirió el software directamente a través de DataViz...

Podrá encontrar el número de registro y la clave de activación impresos en la factura así como en las etiquetas incluidas en la misma. También recibirá un correo electrónico con estos números. Asegúrese de guardar estos números por si fuera necesario realizar de nuevo la instalación.

Si está instalando el software de nuevo y ha perdido el número de registro y/o la clave de activación...

Visite la dirección siguiente para obtener esta información:
<http://www.dataviz.com/keys>

2 Estoy teniendo problemas para instalar el producto. ¿Qué debo hacer primero?

- 1) Deshabilite los programas antivirus (como Norton) o los programas de desinstalación (como Norton Cleansweep). Para deshabilitar este software, consulte las instrucciones incluidas en el programa.
- 2) Elimine todos los elementos del directorio “Temp” e intente realizar la instalación de nuevo. (Nota: es posible que desee realizar una copia de seguridad del contenido de este directorio antes de realizar este proceso). El directorio “Temp” suele estar ubicado en el directorio de Windows (c:\windows\temp) o en el nivel principal de la unidad de disco duro (c:\temp). Cierre todos los programas y elimine cualquier elemento almacenado en esta carpeta. El programa utilizará este directorio durante la instalación. Si quedan elementos de otros programas en este directorio, es posible que afecten a la instalación. Sin embargo, si obtiene un mensaje en el que se le indica que ciertos elementos no se pueden eliminar, es recomendable que deje dichos elementos.

3 Al realizar la instalación, ¿se sustituye cualquier versión anterior que exista del producto?

Sí, siempre que se instale el software en la misma ubicación en la que se encuentra la versión anterior. Si decide realizar la instalación en otra ubicación, deberá eliminar manualmente los archivos que se encuentren en la ubicación antigua.

4 ¿Puedo instalar Documents To Go en mi tarjeta de expansión?

Sí, (pero con algunas restricciones). Para obtener instrucciones sobre cómo realizar este proceso, visite la página: www.dataviz.com/installtocard

Componentes

de Documents To Go

Documents To Go incluye una aplicación de escritorio y diversas aplicaciones para ordenador de mano. La edición que utilice determinará cuáles de estas aplicaciones de ordenador de mano se instalarán. Los componentes de Documents To Go son:

- 1** “Documents To Go”, la aplicación principal de escritorio. Debe ejecutarla al exportar archivos del equipo de escritorio al ordenador de mano, o bien para administrar los archivos ya exportados.
- 2** “Documents”, la aplicación principal del ordenador de mano. Debe ejecutarla cuando quiera ver los archivos.
- 3** “Word To Go”, una aplicación oculta del ordenador de mano que puede procesar archivos de procesador de texto en formato Microsoft Word nativo.
- 4** “Sheet To Go”, una aplicación oculta del ordenador de mano que puede procesar archivos de hoja de cálculo en formato Microsoft Excel nativo.
- 5** “Slideshow To Go”, una aplicación oculta del ordenador de mano que puede procesar archivos de presentación en formato Microsoft PowerPoint nativo.*

- 6** “PDF To Go”, una aplicación oculta del ordenador de mano capaz de procesar archivos PDF nativos.*
- 7** “Pics To Go”, una aplicación oculta del ordenador de mano que procesa fotografías y archivos gráficos.**

* Disponible únicamente en las ediciones Premium y Professional

** Disponible únicamente en la edición Premium

Funciones principales y tipos

de archivos compatibles

Las funciones principales de Documents To Go edición Premium y los tipos de archivo compatibles se detallan a continuación:

ARCHIVOS DE PROCESAMIENTO DE TEXTO

Funciones claves:

- Compatibilidad con archivos nativos de Microsoft Word
- La tecnología InTact mantiene el formato original del documento
- Compatibilidad con archivos nativos protegidos con contraseña de Word
- Corrector ortográfico
- Recuento de palabras
- Compatibilidad con notas al pie y notas finales
- Compatibilidad con comentarios
- Compatibilidad con cuadros de texto
- Compatibilidad con hipervínculos
- Compatibilidad con pantallas de alta resolución*
- Compatibilidad con pantalla completa
- Compatibilidad con pantallas ampliadas de alta resolución*
- Compatibilidad con vistas horizontales y verticales*
- Compatibilidad con preferencias para zurdos y diestros*
- Compatibilidad con navegación de 5 vías
- Compatibilidad con gráficos incrustados

* En dispositivos de ordenador de mano aplicables

- Insertar, eliminar y editar tablas
- Formato de caracteres (negrita, cursiva, subrayado, colores, tamaño y tipo de fuente, superíndice, subíndice, MAYÚSCULAS, etc.)
- Formato de documentos (tablas, sangrías, alineación de párrafo, espaciado de línea, saltos de página, numeración y viñetas, etc.)
- Opciones de selección de texto múltiple (desplazarse mediante la función arrastrar, seleccionar todo, selección con doble y triple clic)
- Buscar y reemplazar
- Deshacer y rehacer varias veces
- Compatibilidad con teclados portátiles
- Compatibilidad con tarjetas de expansión
- Sincronización con varios PC

Tipos de archivo admitidos:

- Microsoft Word
- Texto

ARCHIVOS DE HOJA DE CÁLCULO

Funciones claves:

- Compatibilidad con archivos nativos de Microsoft Excel
- La tecnología InFact mantiene el formato original del documento
- Compatibilidad con archivos nativos protegidos con contraseña de Excel
- Gráficos
- Compatibilidad con pantallas de alta resolución*
- Compatibilidad con pantalla completa
- Compatibilidad con pantallas ampliadas de alta resolución*

- Compatibilidad con vistas horizontales y verticales*
- Compatibilidad con preferencias para zurdos y diestros*
- Compatibilidad con navegación de 5 vías
- Agregar, editar y volver a calcular más de 110 funciones
- Ocultar, inmovilizar, ampliar, insertar y eliminar filas y columnas
- Formato de celdas (color, negrita, alineación, bloqueo)
- Formato de números (general, fijo, científico, moneda, porcentaje, texto, fecha y hora)
- Compatibilidad para teclados portátiles
- Compatibilidad con tarjetas de expansión
- Sincronización con varios PC
- Buscar y ordenar datos
- Deshacer varias veces

Tipos de archivo admitidos:

- Microsoft Excel

* En dispositivos de ordenador de mano aplicables

ARCHIVOS DE PRESENTACIÓN

Funciones claves:

- Compatibilidad con Microsoft PowerPoint nativo
- La tecnología InTact mantiene el formato original del documento
- Compatibilidad con pantallas de alta resolución*
- Compatibilidad con pantalla completa
- Compatibilidad con pantallas ampliadas de alta resolución*
- Compatibilidad con vistas horizontales y verticales*
- Compatibilidad con preferencias para zurdos y diestros*
- Compatibilidad con navegación de 5 vías
- Tres vistas del ordenador de mano (Esquema, Diapositiva y Notas)
- Insertar, eliminar, duplicar y ordenar diapositivas
- Agregar viñetas y texto
- Acercar o alejar diapositivas

Tipos de archivo admitidos:

- Microsoft PowerPoint

* En dispositivos de ordenador de mano aplicables

ARCHIVOS PDF EN ADOBE ACROBAT

Funciones claves:

- Compatibilidad con documentos PDF nativos
- Vista de diseño de página
- Vista de ajuste de línea**
- Compatibilidad con gráficos incrustados
- Los diversos niveles de zoom incluyen ajuste a la pantalla, tamaño real, ajuste al ancho y porcentaje
- Compatibilidad con pantallas de alta resolución*
- Compatibilidad con pantalla completa
- Compatibilidad con vistas horizontales y verticales*
- Compatibilidad con preferencias para zurdos y diestros*
- Compatibilidad con navegación de 5 vías
- Compatibilidad con tarjetas de expansión
- Sincronización con varios PC

Tipos de archivo admitidos:

- Adobe Acrobat PDF

* En dispositivos de ordenador de mano aplicables

** Disponible únicamente en la edición Premium

3 Ejecute una sincronización.

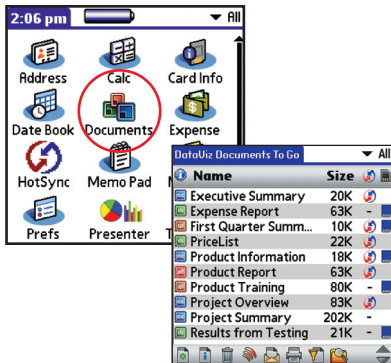
Una vez agregados los archivos a la aplicación del equipo de sobremesa, pulse el botón HotSync y se moverán los archivos al ordenador de mano (o tarjeta) para visualizarlos y editarlos.

4 Abra Documents To Go en el ordenador de mano.

Seleccione el icono de la aplicación "Documents" en el ordenador de mano. La aplicación se iniciará y mostrará una lista de todos los documentos disponibles para su uso.

Seleccione el nombre del documento que desee utilizar.

El documento se abrirá.



Utilizar

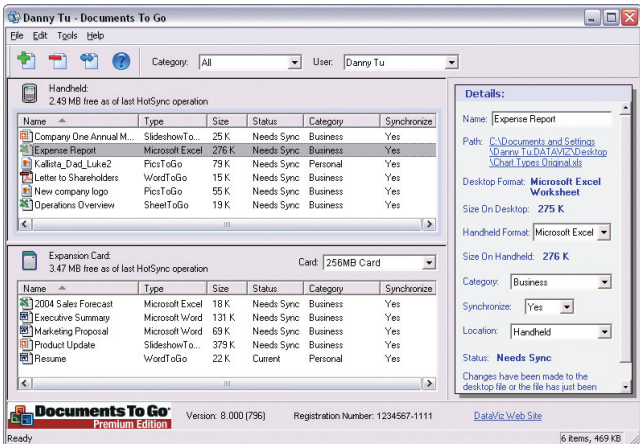
la aplicación del equipo de sobremesa

La aplicación del equipo de sobremesa Documents To Go se ha actualizado recientemente para proporcionar al usuario la flexibilidad fundamental en la sincronización de archivos.

A continuación se describen las funciones significativas:

- Ventana de destino del ordenador de mano. Los archivos agregados a esta ventana se sincronizarán con el dispositivo.
- Ventana de destino de la tarjeta de expansión. Los archivos agregados a esta ventana se sincronizarán directamente con la tarjeta de expansión insertada en el dispositivo.
- El panel Detalles junto con la parte derecha de la aplicación proporcionan información detallada sobre el archivo seleccionado. Desde el panel detalles podrá:
 - Establecer la acción HotSync de los archivos seleccionados para sincronizar o no.
 - Cambiar la ubicación de destino de los archivos seleccionados.
 - Cambiar la categoría de los archivos seleccionados.
 - Ver información adicional sobre un archivo seleccionado, como tamaño y estado de archivo.

- El gráfico muestra la nueva aplicación del equipo de sobremesa de Windows (la aplicación de Macintosh tiene funciones similares).

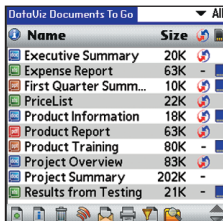


Utilizar

la aplicación del ordenador de mano

La aplicación Documents To Go del ordenador de mano se ha revisado para que los usuarios tengan mayor flexibilidad para administrar los archivos en el ordenador de mano. Desde la aplicación principal Documents To Go (la aplicación “Documents”), puede:

- Seleccionar cualquier encabezado de columna para ordenar por esa columna.
- Establecer la acción HotSync de un archivo determinado para sincronizar o no.
- Seleccionar el tipo de archivo para abrir un menú emergente con opciones para mostrar detalles, eliminar el archivo, enviarlo o moverlo a una tarjeta.
- Seleccionar el icono de la tarjeta de expansión, que mostrará la ruta de la ubicación en la que se encuentra el archivo.
- Ordenar por categoría.
- Crear nuevos archivos.
- Información sobre cómo obtener el archivo.
- Enviar archivos.
- Imprimir archivos (requiere una aplicación de impresión de otro fabricante).
- Mostrar una lista de archivos únicamente del formato seleccionado, o mostrar una lista de archivos de todos los formatos.



Para obtener ayuda adicional

Documents To Go incluye un completo programa de ayuda diseñado para responder a muchas de sus preguntas. Es posible acceder al programa de ayuda desde la ventana principal de Documents To Go en el equipo de sobremesa.

Hemos detectado que más del 90% de las preguntas realizadas al personal de soporte técnico se encuentran en la página Web de soporte:

www.dataviz.com/technicalsupport

Otros productos de DataViz

RoadSync™ (requiere Exchange 2003)

RoadSync permite el acceso al correo Outlook y a los datos de su empresa en uno mediante uno de los teléfonos inteligentes más populares del mercado de hoy en día. Al utilizar la tecnología Microsoft ActiveSync, RoadSync es el único software disponible en el mercado capaz de proporcionar sincronización segura, inalámbrica y directa con Microsoft Exchange 2003 sin necesidad de un servidor de software intermedio o un redirector de sobremesa. Con RoadSync, podrá administrar el buzón de entrada de la empresa, editar y enviar adjuntos, aceptar reuniones y buscar contactos clave en un teléfono inalámbrico basado en Symbian, Windows Mobile 2003, Palm OS o Java como puede ser Sony Ericsson P990, HP iPAQ hw6515, Palm Treo, Motorola Razr o Nokia 9300. Permanezca conectado y sea más productivo sin importar dónde se encuentra ese día.

Inbox To Go™ Wireless

Inbox To Go Wireless es un servicio de correo electrónico inalámbrico para ordenadores de mano Palm OS que permite a los clientes de Documents To Go recibir mensajes de correo electrónico con sus archivos adjuntos de Microsoft® Word y Excel. Tras una rápida y sencilla configuración, lea, responda, reenvíe y escriba correos electrónicos con archivos adjuntos directamente desde el ordenador de mano. Documents To Go le permite editar y crear archivos de hoja de cálculo y de procesador de texto y, a continuación, enviarlos por correo electrónico a clientes o amigos mediante Inbox To Go. Los archivos adjuntos enviados desde el ordenador de mano llegan a su destino como auténticos documentos de Word y Excel completamente funcionales. Inbox To Go y Documents To Go le permiten estar conectado a su correo electrónico independientemente del lugar en el que se encuentre.

Beyond Contacts™

Beyond Contacts incluye en un paquete todo lo necesario para administrar su información de Outlook, desde citas y contactos hasta correo electrónico y planificaciones en un ordenador de mano. Consta de cinco aplicaciones para ordenador de mano denominadas Calendar, Contacts, Tasks, Notes e Inbox que admiten un mayor número de los campos de Outlook que suele utilizar, reemplazando a las aplicaciones Date Book, Address, To Do List, Memo Pad y Mail incorporadas. Por otra parte, las aplicaciones se integran en el ordenador de mano exactamente igual que en Outlook, por lo que no es necesario salir de una aplicación para ejecutar otra. Beyond Contacts es la mejor herramienta para administrar la información de Outlook en el ordenador de mano de la misma forma que lo hacía en el equipo de sobremesa. La información de este manual le permitirá familiarizarse rápidamente con Beyond Contacts y explica algunas de las funciones generales de este producto.

SmartList To Go™

SmartList To Go permite crear, ver y administrar en el ordenador de mano bases de datos con compatibilidad total con Microsoft Access. Podrá realizar fácilmente el seguimiento del inventario, cumplir al instante pedidos de ventas o consultar rápidamente una base de datos de empleados, y todo ello sobre la marcha. SmartList To Go puede personalizarse completamente y está equipado con las herramientas necesarias para ayudarle a crear desde una lista sencilla hasta un complejo formulario en color. Podrá diseñar, ver, filtrar, clasificar y ordenar los datos por categorías de una manera que no podría conseguir con ningún otro programa de ordenador de mano. Este programa de base de datos fácil de utilizar se suministra con 50 plantillas gratuitas que le ayudan desde el comienzo.

Passwords Plus™

Passwords Plus representa la forma más sencilla de realizar un seguimiento de la información confidencial en el PC, portátil, Macintosh, teléfono inteligente u ordenador de mano Palm OS. Podrá almacenar y organizar los PIN, contraseñas, números de tarjetas de crédito, cuentas bancarias, información de viajero frecuente y más, y todo en una sola ubicación; además siempre podrá llevar su información consigo. Toda la información se codificará, de modo que no tendrá que preocuparse por sus datos privados, ya que estarán sanos y salvos.

Conversions Plus® Suite para Windows

No permita que ningún archivo se le resista. Abra, visualice, imprima y convierta cualquier archivo. Conversions Plus le permite utilizar archivos externos con independencia de cuál sea su procedencia, ya sea de Microsoft Office XP, WordPerfect, Lotus 1-2-3, ClarisWorks/AppleWorks, etc. Por ejemplo, si utiliza Office 2000 o XP y recibe un documento de WordPerfect 9, lo normal es que no pueda hacer nada con él. Pero gracias a Conversions Plus, basta con hacer doble clic para convertirlo a Word conservando intacto su formato original.

MacLinkPlus® Deluxe para Macintosh

No permita que ningún archivo se le resista — ya sea de Windows o de Macintosh. Convierta prácticamente cualquier archivo para poder utilizarlo con sus aplicaciones favoritas. Con más de 10 millones de copias vendidas, MacLinkPlus Deluxe se ha convertido en la utilidad más vendida para la conversión y uso de archivos de Windows en Mac. Es compatible con programas como Word 98/2000/2002/XP/2003, WordPerfect 9.0, etc. Así mismo, incluye tecnología de descodificación y descompresión para abrir documentos adjuntos de correo electrónico que no se puedan leer. MacLinkPlus Deluxe se ha convertido en una utilidad indispensable para cualquier usuario de Mac que desee sobrevivir en un mundo predominantemente dominado por la plataforma Windows.



DataViz, Inc.
Merritt Corporate Woods
612 Wheelers Farms Road
Milford, CT 06461 EE.UU.

©1999-2006 DataViz, Inc. y sus licenciantes. Reservados todos los derechos.

108-QSBEN-0002
0906-1130